

## ► Un projet qui fait l'unanimité au Conseil municipal

La nécessité de reconfigurer le centre-ville, de manière à le revitaliser et redynamiser les commerces et les activités artisanales, a été mise en évidence par l'étude préalable réalisée en 2010 – 2011 par le Cabinet PIVADIS, dans le cadre du projet FISAC (Fonds d'Intervention pour les Services, l'Artisanat et le Commerce).

Des principes d'aménagement ont été proposés par le Cabinet PIVADIS et validés par le Comité de Pilotage du projet FISAC. Compte tenu de l'ampleur de l'opération en termes de

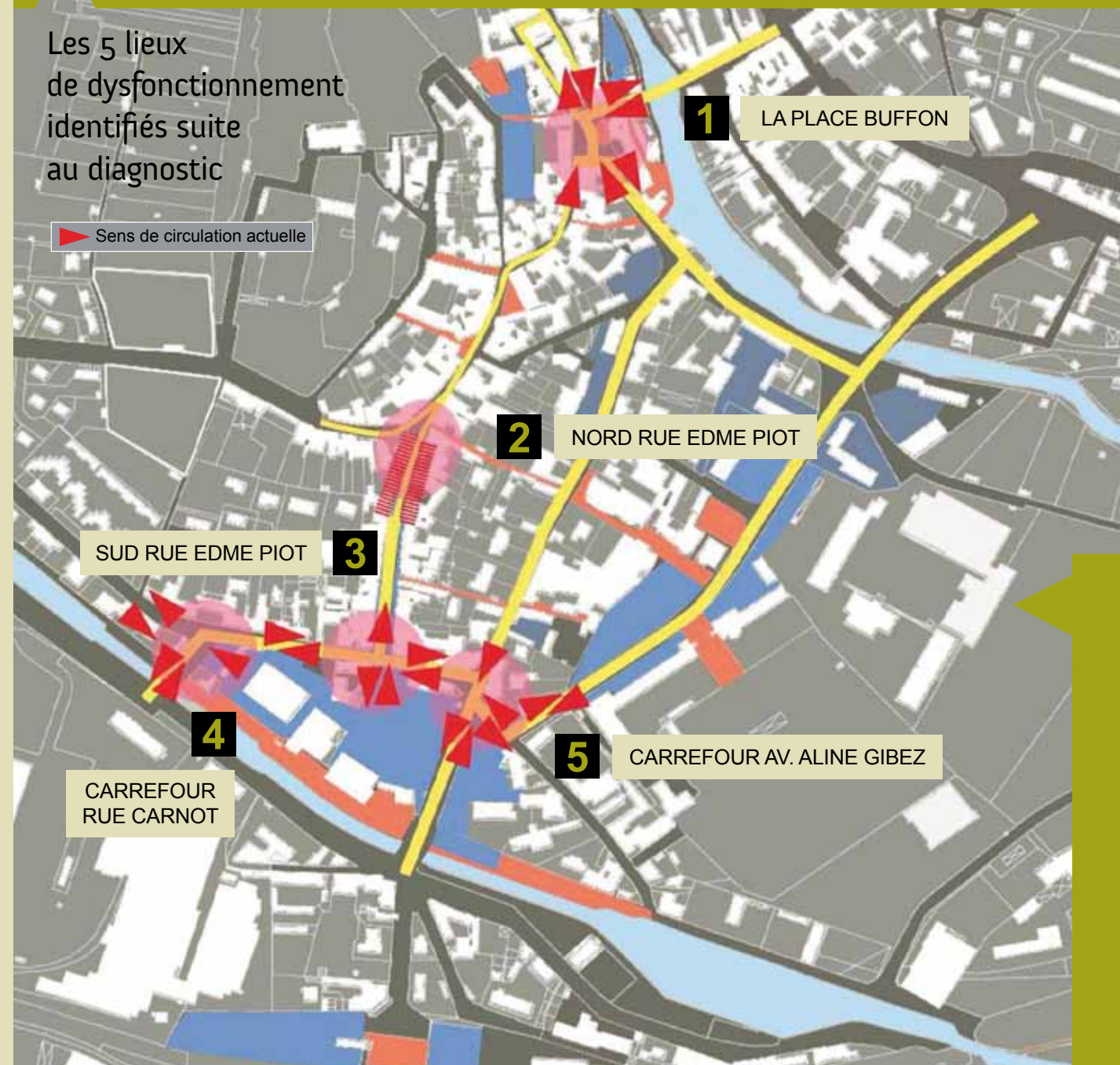
programme de travaux, de durée, de coût, la Municipalité a considéré nécessaire, de confirmer ces conclusions par une étude urbaine réalisée par un cabinet spécialisé en aménagement urbain et commercial.

Cette étude a été confiée aux Cabinets ALTER CITE et CGIIC en janvier 2012 et a abouti au projet de réaménagement du centre-ville de Montbard, validé à l'unanimité par le Conseil municipal le 25 octobre 2012, puis présenté à la population en réunion publique le 13 novembre dernier.

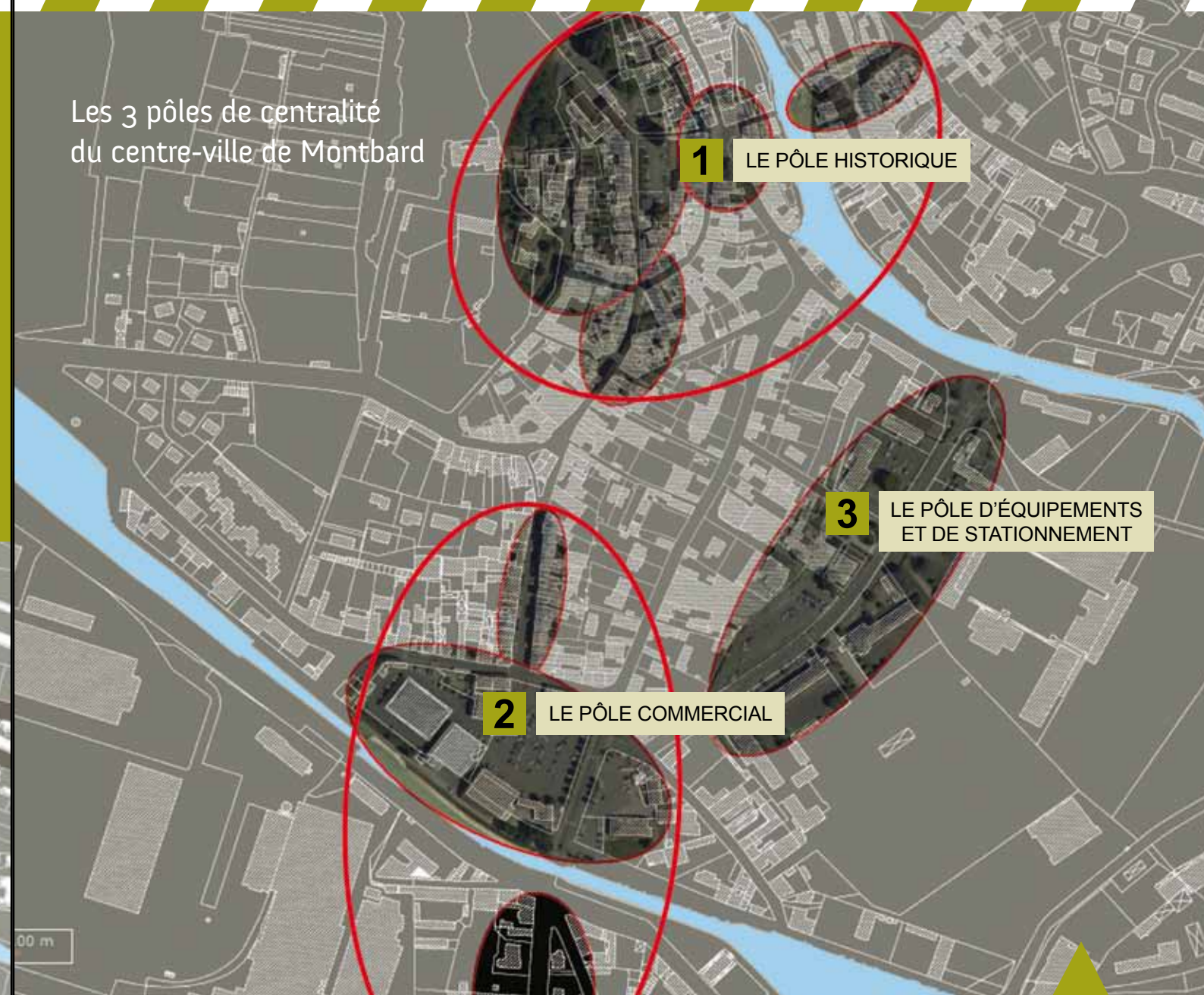
Projet d'envergure pour la ville de Montbard, qui l'engage sur un programme de 10 à 15 ans, la municipalité a fait le choix d'associer sur la phase étude, l'ensemble des acteurs concernés (élus, services, commerçants, l'ensemble des montbardois) pour que chacun puisse faire part de ses idées, ses difficultés, ses craintes.

Les 5 lieux de dysfonctionnement identifiés suite au diagnostic

► Sens de circulation actuelle



Les 3 pôles de centralité du centre-ville de Montbard



## ► Le diagnostic

- Préciser les enjeux auxquels devra répondre le projet
  - conforter le centre-ville du point de vue de l'urbanisation
  - maintenir les équipements publics, les commerces et les services de proximité accessibles à tous en centre-ville
  - articuler la gare et son quartier avec les autres quartiers
  - maintenir les commerces et services de proximité en centre-ville
  - donner une véritable place au déplacement piéton
  - améliorer la circulation des carrefours engorgés : rues Carnot et Edme Piot, rue Aline Gibeze et Pont de la Brenne
  - hiérarchiser la circulation et les accès au centre-ville à partir des gabarits des rues existantes
- Souligner les lieux de dysfonctionnement
  - liés notamment à la circulation et au stationnement actuel des véhicules, ainsi qu'à une utilisation non optimale de l'espace public qui privilégie la voiture aux piétons et aux cycles.

## ► Le projet retenu à l'échelle du centre-ville

assure la relation entre les 3 pôles de centralité existants :

- 1 - LE PÔLE HISTORIQUE au Nord, dédié au piéton mais accessible aux voitures : le parc Buffon, la place Buffon, la rue Anatole Hugot, les rues de la Liberté et Eugène Guillaume
- 2 - LE PÔLE COMMERCIAL au Sud, autour de la place Gambetta, la rue Edme Piot, la rue Carnot
- 3 - LE PÔLE D'ÉQUIPEMENTS ET DE STATIONNEMENT à l'Est : l'avenue Maréchal de Lattre de Tassigny

Le réaménagement de la Place Gambetta assurera un lien affirmé vers le canal avec l'ouverture de la ville sur le canal de Bourgogne et la création d'un axe de traversée « diagonale verte » de la gare à la rue Edme Piot, avec des espaces à majorité piétonne.



## Le commerce montbardois bouge !

Dans le cadre de la 1<sup>ère</sup> tranche du FISAC, la 1<sup>ère</sup> action notable proposée par les commerçants adhérents de l'UCAM est une carte de fidélité, mais pas n'importe quelle carte de fidélité.

En effet, 20 commerçants montbardois vont proposer à leurs clients une carte de fidélité qui sera créditée de points pour chaque achat de minimum 60€ effectués... à l'Intermarché du Centre Commercial de la Côte. Les points ainsi accumulés se transformeront en "crédit euro" qui pourra être dépensé dans les boutiques de Montbard adhérentes au système.

Pratique ! Les clients n'auront plus qu'une carte de fidélité pour l'ensemble des commerces, et la somme accumulée sur la carte pourra être dépensée dans les boutiques adhérentes. Cette nouvelle carte sera opérationnelle en février 2013. Il fera bon faire ses courses à Montbard !

## ► Ça bouge ! encore et encore...

### ► Une nouvelle boutique pour femme : "Sans complex'"



Depuis début octobre, une nouvelle boutique pour femme a ouvert ses portes, au 25 de la rue Edme Piot. Cette boutique propose du prêt à porter à petits prix, à partir de la taille 44 jusqu'à la taille 58. Dominique Mariot vous y accueille avec un large sourire et vous conseille en toute simplicité.

Pour elle, un seul slogan : « les femmes peuvent être chics et « cool » à la fois en sortant de ma boutique », boutique qui porte bien son nom « Sans complex' »

Horaires d'ouverture : 9h-12h 14h-19h du mardi au samedi.

TV - HIFI - VIDÉO Antenne <b>DOMIAL</b> MARTINS Manuel  Aulois Dom services	TV - HIFI _ VIDÉO Antenne <b>DOMIAL</b> <b>03 80 96 18 55</b> <b>06 01 82 09 70</b>
<b>NOUVEAU A MONTBARD - QUARTIER DE LA BRENNE</b>	

### ► Excellence "relookée"



Si vous poussez la porte de la boutique Excellence, rue Edme Piot, vous allez être surpris. En effet, le magasin a été totalement « relooké » du sol au plafond (éclairage, peinture, revêtement, présentoirs). Dans ce nouveau lieu renouvelé, Mme Groen, a aussi introduit de nouvelles marques (marques de vêtements fabriqués en France à des prix accessibles) tout en conservant celles auxquelles sa fidèle clientèle était habituée. L'espace pour hommes, lui, va être étoffé avec des marques de qualité.

### ► Le salon de coiffure Celphi s'agrandit



Céline Puccianti qui dirige le salon de coiffure Celphi, rue Anatole Hugot a décidé d'agrandir l'espace de son salon pour le bien-être des clients. Un espace technique est réservé à la réalisation de couleurs, de mèches... et un autre espace, vaste et lumineux, est destiné à la coupe et à la coiffure.

### ► L'Atelier de création de Séverine

Une nouvelle enseigne vient de s'installer à Montbard, au 8 de la rue François Debussy. Dans ce petit magasin, Séverine Nicolle vous reçoit pour s'occuper de vos ongles. Elle réalise la pose d'ongles en gel UV pour 35€, et toutes les 6 semaines le remplissage vous coûtera 30€, par contre les décorations sur ongles sont offertes toute l'année.



Elle vend aussi des petits bijoux fantaisie et gourmands qui ressemblent à des bonbons, à des gâteaux... qu'elle réalise elle-même. Cet atelier est ouvert du lundi après-midi au samedi (sauf mercredi matin). Sur rendez-vous, tel 06 38 70 31 83

	<b>Laurent PERNET</b> <b>06 84 21 61 89</b> ou 03 80 89 09 16 <b>www.taxi-pernet.com</b> Transports médicaux et privés 21500 Touillon
--	---



C'est tant la **satisfaction des clients** qui est visée, que l'**attraction de Montbard** qui se trouve renforcée.

## ► L'accompagnement de la Chambre de Commerce et d'Industrie de Côte-d'Or au commerce local

Soucieuse de développer et de valoriser le commerce et l'artisanat de Montbard, l'équipe municipale a déposé un dossier FISAC auprès des services de l'Etat en juillet.

Le FISAC, Fonds d'intervention pour les Services, l'Artisanat et le Commerce, est un dispositif destiné à financer la création, le maintien, la modernisation, l'adaptation et la transmission des entreprises du commerce, de l'artisanat et des services, pour préserver ou développer un tissu d'entreprises de proximité.

Le FISAC est un outil d'intervention financier de l'Etat, créé en 1989, issu d'une taxe sur le chiffre d'affaires des grandes surfaces. L'action du FISAC se traduit par des versements éventuels de subventions aux collectivités locales, aux entreprises et aux unions commerciales.

La CCI Côte-d'Or met en œuvre cet outil depuis longtemps, et a acquis une solide expérience dans son utilisation, assez complexe.

A Montbard, c'est l'animateur Commerce de la CCI Côte-d'Or, Flavien Troubat, qui suit le dossier, en faisant « l'interface » entre la municipalité, l'union commerciale et artisanale et les chefs d'entreprises. La CCI met à disposition ses études et ses données économiques, la CCI intervient en soutien à la définition du programme d'actions de l'UCAM. Lorsque le dossier aura été accepté par le Ministre chargé du Commerce, la CCI participera à l'élaboration des dossiers de demande d'aide pour les entreprises.

Grâce au FISAC, les trois bénéficiaires du dispositif seront aidés financièrement dans leurs actions : la municipalité engagera des investissements destinés à dynamiser le commerce et l'artisanat local, tout en menant parallèlement un ambitieux programme d'aménagement urbain ; les chefs d'entreprises pourront réaliser des travaux de modernisation et d'adaptation (accessibilité notamment) de leurs points de vente ; l'UCAM, pour sa part, lancera une carte de fidélité, en partenariat avec l'enseigne Intermarché.

Les objectifs sont multiples : accroître l'attrait de Montbard sur l'Auxois Nord et l'Yonne, réduire l'évasion de la clientèle vers les pôles de Dijon, Tonnerre et Avallon, anticiper les évolutions des besoins des consommateurs.

A l'heure d'un tournant décisif du commerce montbardois, avec l'ouverture de la zone d'activité en entrée de bourg, le pari de la fidélisation des clients, les aménagements de centre-ville, c'est tant la satisfaction des clients qui est visée, que l'attraction de Montbard qui se trouve renforcée.

**Philippe Perrot** Successesseur de M.J.-L. Ristat **NOUVEAU**

**Trajets privés et professionnels**  
**Transports médicaux assis**  
**Toutes distances**

**03 80 92 04 79**  
**06 85 31 24 61**  
 letaximontbardois@orange.fr

**A l'Aubespain**  
 Le Taxi Montbardois  
 7j/7

**Optique - Lentille de contact,  
 Loupes et systèmes grossissants,  
 Acoustique et appareils auditifs,  
 Protection Anti-eau et anti-bruit**

**Krys** & **entendre**  
 L'INNOVATION AUDITIVE

**Montbard 03 80 92 03 32**  
**Châtillon 03 80 91 06 09**

**Vous allez vous aimer**

**AUXOIS-SECURITE**  
 PROTECTION - SURVEILLANCE - TELESECURITE

**Auxois Sécurité**  
 Autorisation préfectorale n° 21SG1089 du 13/07/89

PROTECTION - SURVEILLANCE - TELESECURITE

- Gardiennage
- Rondes, interventions
- Installation système d'alarme, maintenance

**CONSEIL EN SECURITE**  
 Depuis 1989  
 + de 20 ans d'expérience au service des industriels et des particuliers

**5, rue de Quincerot - ST-REMY - 21500 MONTBARD**  
**03 80 92 28 43**

**SECURITEST**  
 CONTROLE TECHNIQUE AUTOMOBILE

**Route de Semur - 21500 Crépand**  
 Ouvert du lundi au samedi midi

**V.L - V.U.L - 4X4 - GPL 03.80.92.34.44**